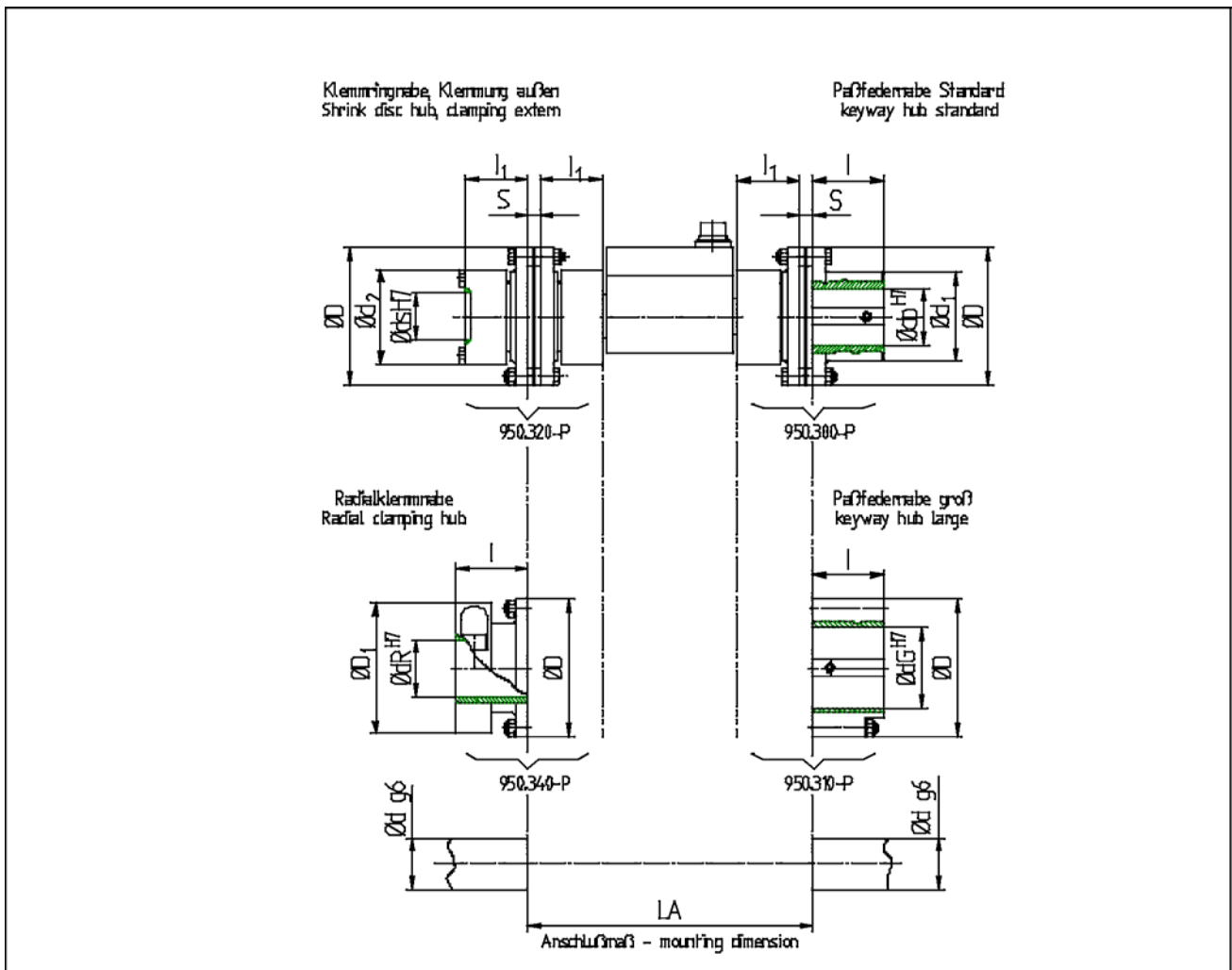


**Drehmomentsensor Type DR-20 mit Kupplung 950.3\_0-P 50..500Nm**  
 torque sensor Type DR-20 with coupling 950.3\_0-P



**TECHNISCHE DATEN - specifications**

**Typ 95...**

| Größe - size | Maximal-moment-max. torque<br>$T_{K \max}$<br>[Nm] | Maximal Drehzahl max. speed<br>$N_{\max}$<br>[min <sup>-1</sup> ] |
|--------------|--|---|
| 16           | 160  | 13600   |
| 25           | 250  | 11800   |
| 64           | 640  | 8500  |
| 100          | 1000   | 7300  |

Alle Teile der Kupplung werden allseitig bearbeitet und liegen somit bei mittleren Drehzahlen im Bereich Q 6,3 gemäss VDI-Richtlinien 2060.

All elements of the coupling are machined all over and are there for in the range Q 6,3 according to VDI-characteristics 2060 with medium speed.

| Messbereich<br>nominal<br>torque<br>[Nm] | Typ<br>95...<br>Größe<br>size | Abmessungen – dimensions [mm] |     |     |     |     |     |     |     |     |     |    |    |    |    |     |       |
|--|-------------------------------|-------------------------------|-----|-----|-----|-----|-----|-----|-----|-----|-----|----|----|----|----|-----|-------|
|  |                               | D                             |     | ds  |     | dP  |     | dR  |     | dG  |     | d1 | d2 | l  | l1 | s   | LA    |
|  |                               | min                           | max | min | max | min | max | min | max | min | max |    |    |    |    |     |       |
| 50,100                                   | 16                            | 77                            | 73  | 14  | 26  | 16  | 32  | 25  | 35  | 30  | 45  | 50 | 53 | 40 | 35 | 7,1 | 164,2 |
| 200                                      | 25                            | 89                            | 84  | 20  | 36  | 20  | 40  | 30  | 40  | 35  | 55  | 60 | 64 | 45 | 40 | 7,2 | 194,4 |
| 500                                      | 64                            | 123                           | 115 | 30  | 45  | 30  | 55  | 35  | 55  | 55  | 75  | 80 | 84 | 65 | 50 | 9,6 | 219,2 |

Bei Bestellung bitte immer den gewünschten Ø d angeben  
 Please specify requested diameter d at order.